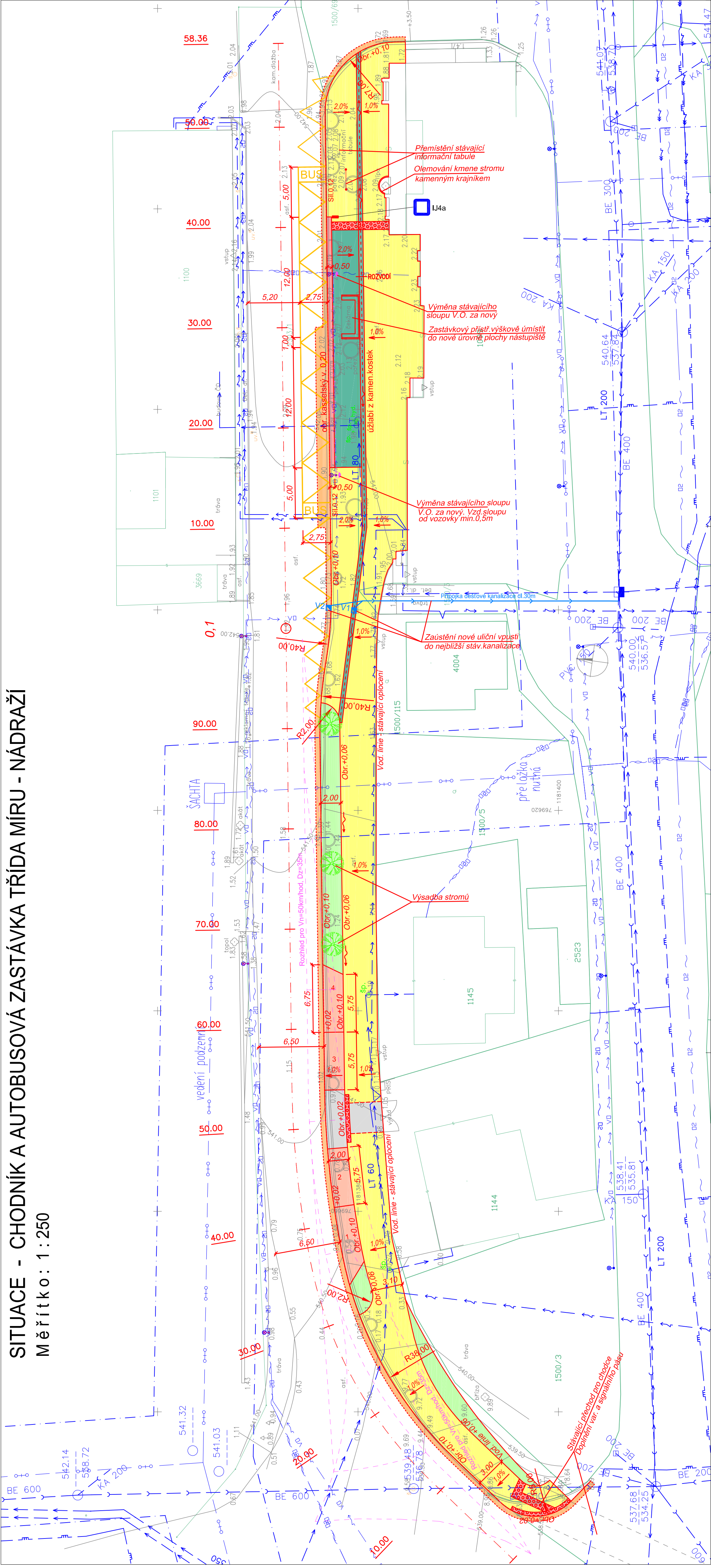


SITUACE - CHODNÍK A AUTOBUSOVÁ ZASTÁVKA TŘÍDA MÍRU - NÁDRAŽÍ

Měřítko: 1:250



LEGENDA INŽENÝRSKÝCH SÍTÍ

| | STÁVAJÍCÍ | NOVÉ |
|--|-----------|------|
| Nadzemní elektrické vedení VN | | |
| Podzemní elektrické vedení NN | | |
| Kabel Telefonica O2 | | |
| Vodovod | | |
| Kanalizace | | |
| Parovod | | |
| STL plynovod | | |
| Veřejné osvětlení | | |
| Dešťová kanalizace s doplněním ulič.vpustí | | |

POZNÁMKA :

Zakreslení inženýrských sítí je pouze orientační a bylo provedeno na základě údajů poskytnutých správci jednotlivých vedení a jejich výtčení v terénu, příp. z digitálních podkladů.
Před stavbou je nutné jednotlivá vedení opět výtčít a při vlastní stavbě určit jejich skutečnou polohu.

LEGENDA BAREV

| | | | |
|--|---|--|--|
| | DOPLNĚNÍ KCE VOZOVKY ASFALT. POVRCH | | SIGN. A VAROVNÉ PÁSY BETONOVÁ DL.-B.CERVENÁ |
| | VJEZDY - ASFALT. POVRCH | | ZELENÉ PLOCHY |
| | CHODNÍK - ASFALT. POVRCH | | PARKOVACÍ STÁNÍ ASFALT. POVRCH |
| | PLOCHA NÁSTUPIŠTĚ, ÚZLABÍ KAMENNÁ KOSTKA | | |

| | | | |
|-----------------------|--|-------------|----------------|
| Zodpovědný projektant | Jan Šára, Dis. | Vypracoval | Jan Šára, Dis. |
| Objednatel: | Město Český Krumlov | | |
| Místo: | tr. Míru - nádraží - Český Krumlov, kraj Jihočeský | Č. Zakázky: | 05-2015 |
| Akce: | | Datum: | únor 2015 |
| | | Formát: | 4 x A4 |
| | | Měřítko: | 1:250 |
| Část: | | Stupeň: | DSP / PDS |
| Výkres: | | Č. Přílohy: | Soupřava: |
| KOORDINAČNÍ SITUACE | | | 3. |